

BOUCLE MAGNÉTIQUE PORTABLE

DCIL-PL20



Guide d'installation & d'utilisation

2023

SOMMAIRE

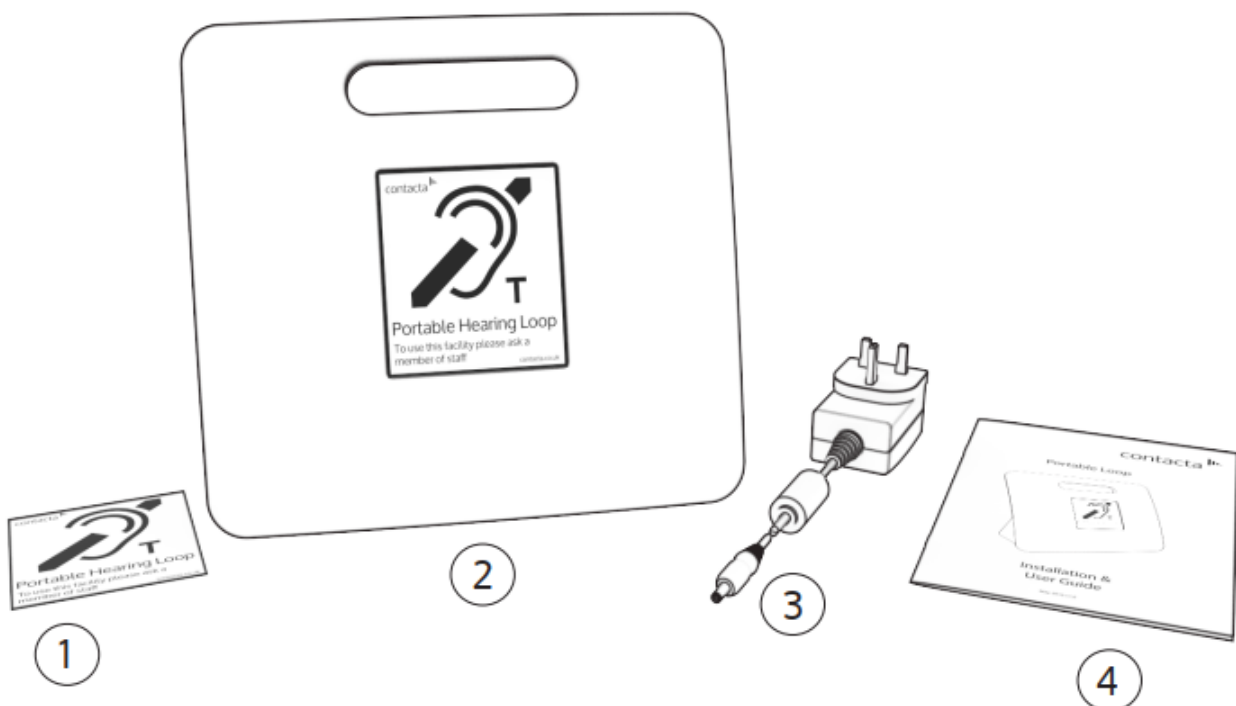
Présentation du produit.....	3
Composants du système.....	3
Voyants indicateurs d'état.....	4
Mise en marche.....	5
Utilisation de l'équipement.....	6
Connexions supplémentaires.....	7
Informations importantes.....	8

Présentation du produit

Notre boucle portable est une solution polyvalente, fournissant une assistance de bureau mobile pour vos clients.

Il peut être déplacé d'une pièce à l'autre selon les besoins et est utilisé dans de petites pièces où se déroule une conversation entre deux personnes.

Composants du système



1. Boucle auditive Sticker
2. Boucle portative
3. Source de courant
4. Guide d'installation et d'utilisation

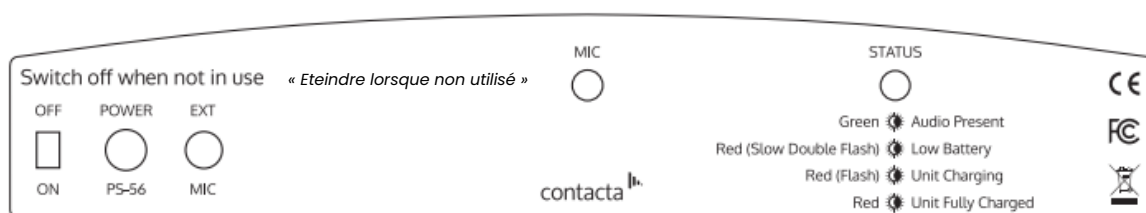
Veillez noter qu'une étagère à boucles portative est disponible en tant qu'accessoire. C'est une unité de stockage et emplacement de charge idéal pour la boucle portative.

Voyants indicateurs d'état

Il existe actuellement deux versions de la boucle portable en circulation.

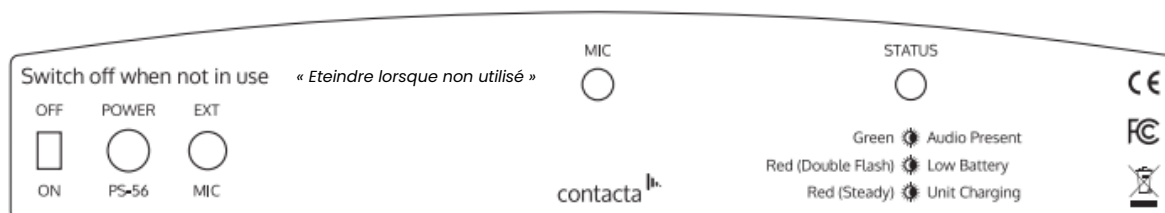
Chacune à des configurations de voyants d'état différentes, avec des instructions sous le voyant d'état :

Version 1



- La LED d'état clignotant en VERT indique que l'unité est en cours d'utilisation et que l'audio est en cours de transmission.
- Lorsque le voyant d'état clignote en ROUGE, l'appareil est en charge. Ce clignotement n'est pas un défaut et peut durer plusieurs heures.
- Deux clignotements ROUGES toutes les 25 secondes indiquent que la batterie de l'appareil est faible.

Version 2 (depuis 2019)



- La LED d'état clignotant en VERT indique que l'unité est en cours d'utilisation et que l'audio est en cours de transmission.
- Lorsque le voyant d'état est ROUGE fixe, l'appareil est en charge.
- Si l'unité est à la fois en cours d'utilisation et en charge, la LED d'état alternera entre le VERT et le ROUGE.
- Deux clignotements ROUGES toutes les 25 secondes indiquent que la batterie de l'appareil est faible.

Mise en marche

Charger la boucle magnétique portable

Il est important de charger complètement votre appareil une fois que vous l'avez reçu.

1. Branchez le bloc d'alimentation dans la prise secteur.
2. Connectez le cordon d'alimentation à l'arrière de la boucle portable à la prise portant l'indication « power ».

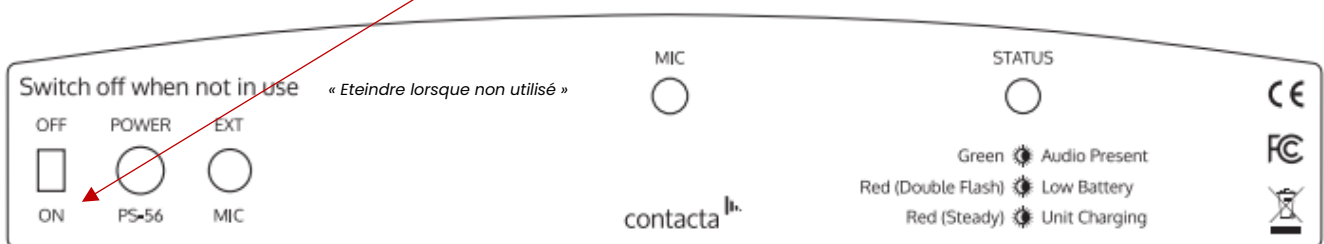
Configuration de la boucle portable

Porteur d'appareil
auditif



Membre du
personnel

1. Placez la boucle portable sur le bureau ou le comptoir entre le porteur d'appareil auditif et le membre du personnel.
2. Assurez-vous que l'arrière de l'appareil avec le microphone intégré est orienté vers le membre du personnel, comme indiqué ci-dessus.
3. L'avant de l'appareil avec l'étiquette de position « T » doit faire face à la personne portant l'appareil auditif.
4. Faites glisser le commutateur situé sur le côté gauche à l'arrière de l'appareil vers la position "ON". Le système est maintenant prêt à être utilisé.



Utilisation de l'équipement

En fonctionnement normal, le voyant d'état clignote en vert lorsque la conversation a lieu. Cela indique que le système fonctionne.

Si le porteur de l'appareil auditif ne capte pas un signal clair :

1. Assurez-vous que l'appareil est complètement chargé.
2. Ajustez la position de la boucle portable sur le bureau ou le comptoir pour obtenir des performances optimales. Le porteur d'appareils auditifs ne doit pas être à plus de 1,2 mètre de l'appareil.
3. Attirez l'attention de l'utilisateur de l'appareil auditif sur le signe apposé sur l'appareil, **s'assurer que son appareil auditif est en position « T ».**
4. Demandez à l'utilisateur de l'appareil auditif de vérifier le réglage du volume sur son appareil.

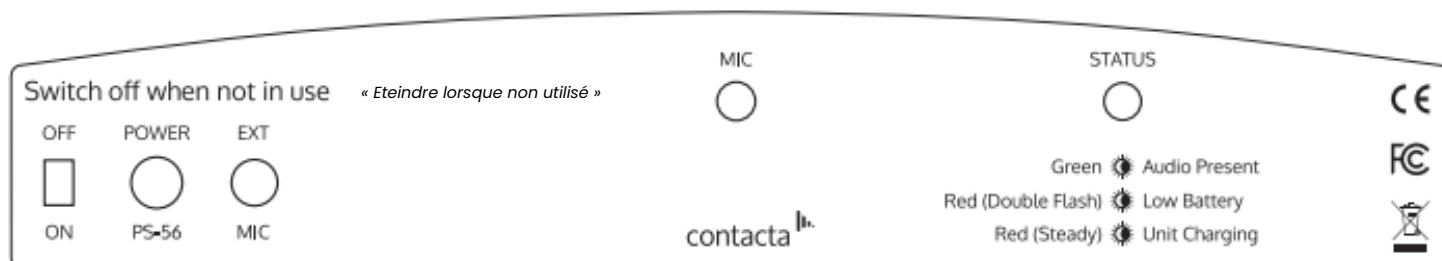
Si vous suivez les étapes ci-dessus et que l'utilisateur de l'appareil auditif ne parvient toujours pas à capter un signal clair, le problème est l'un des suivants :

- L'appareil auditif de l'utilisateur ne fonctionne pas correctement.
- La bobine téléphonique de l'appareil auditif de l'utilisateur n'a pas été activée. (Position « T »)
- La boucle portable est défectueuse – contactez votre revendeur

Connexions supplémentaires

Microphone externe

Si plus de deux personnes participent à la conversation, nous recommandons d'utiliser une boucle de grande surface. Si celle-ci n'est pas disponible, vous devrez utiliser un microphone de surface externe.



1. Insérez la fiche du microphone dans la prise marquée « EXT » à l'arrière de la boucle portable.
2. Positionnez la boucle portable devant et face à la personne nécessitant la boucle, avec l'arrière de la boucle positionné vers le haut-parleur.
3. Si vous utilisez un microphone de surface externe, placez le sur le bureau vers ceux qui parlent.

Câble péritel (SCART)

Pour connecter la boucle portable à un téléviseur ou à un autre source audio externe, connectez-vous à l'aide d'un câble péritel (SCART). L'adaptateur péritel (SCART) Audio Accessibilité est requis.

1. Insérez la connexion péritel (SCART) dans la prise appropriée de votre source sonore.
2. Insérez la fiche jack dans la prise marquée « EXT » à l'arrière de l'appareil.
3. Positionnez la boucle portable de manière à ce qu'elle soit face à l'utilisateur de l'appareil auditif.

Attention : le microphone interne est inactif lorsqu'un appareil externe est connecté.

Informations importantes

- Lorsque la boucle portable n'est pas utilisée, elle doit rester connectée au chargeur avec son interrupteur en position « off ». Celle-ci consomme très peu d'énergie.
- La boucle portable fonctionnera en continu à pleine charge pendant au moins 8 heures.
- L'appareil peut être chargé pendant que le système est en marche. Si le son est capté pendant la charge, le voyant d'état alternera entre le vert et le rouge.



AUDIO ACCESSIBILITÉ by ARCHEAN TECHNOLOGIES

1899 Avenue d'Italie, ZI Alba sud II, 82000 Montauban, France

+33 (0)5 63 93 50 00

contact@audioaccessibilite.tech

WWW.AUDIOACCESSIBILITE.TECH